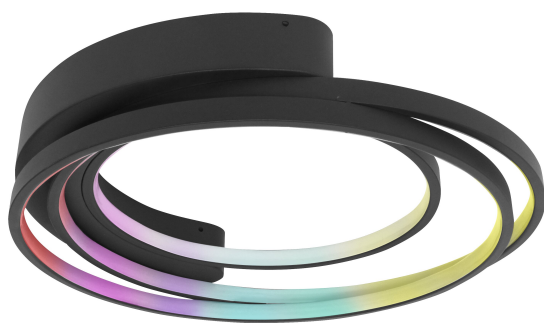


# FICHA TÉCNICA DEL PRODUCTO

## SMART+ Wifi Ceiling 27W/RGB + 2700...6500K 1450 lm BIV

CEILING DECO SMART+ WIFI | Luminaria inteligente de superficie



### Áreas de aplicación

- Cocinas, salones, habitaciones de los niños u oficinas en casa
- Hoteles, bares, tiendas, etc.
- Solo para uso en interior
- Montaje en superficie: pared y techo

### Beneficios del producto

- Controlable a través de dispositivos inteligentes (vía Android e iOS)
- Poco consumo de energía
- Fácil de montar y de utilizar
- 3 años de garantía
- Luz instantánea al 100 %, sin tiempo de calentamiento

### Características del producto

- Controlable a través de la aplicación LEDVANCE SMART+ (con Android 8.0 o iOS 14.0 como mínimo)
- Controlable con la App LEDVANCE SMART+ WiFi Control Remoto
- Control por voz disponible: Asistente de Google o Amazon Alexa
- Temperatura de color regulable con balance de blancos: 2.700...6.500 K
- Control de color RGB
- Regulable
- Tipo de protección: IP20
- Color del cuerpo: blanco y negro
- Vida útil: hasta 30.000 h

## INFORMACIÓN TÉCNICA

### DATOS ELÉCTRICOS

Potencia nominal	30,00 W
Tensión nominal	100...240 V
Frecuencia de red	50...60 Hz
Factor de potencia	> 0,90

### Datos fotométricos

Flujo luminoso nominal	2100 lm
Flujo luminoso	2100 lm
Flujo luminoso total de las fuentes de luz contenidas	1450 lm
Eficacia luminosa	70 lm/W
Índice de reproducción cromática Ra	80

### Datos técnicos de iluminación

Ángulo de radiación	120 °
---------------------	-------

### DIMENSIONES Y PESO

Peso del producto	1980,00 g
Diámetro	450,00 mm
Ancho (incl. Luminarias redondas)	450.00 mm
Alto	90,00 mm
Altura (luminarias incluidas)	90.00 mm

### Vida media

Vida media	50000 h
------------	---------

### COLORES Y MATERIALES

Color del producto	Negro
Color de carcasa	Negro
Material del cuerpo	Aluminum Polycarbonate (PC)
Material cobertura	Polymethylmethacrylate (PMMA)

### TEMPERATURAS Y CONDICIONES DE FUNCIONAMIENTO

Margen de temperatura ambiente	-20...+40 °C
--------------------------------	--------------

### PRESTACIONES

Regulable	No
Módulo LED sustituible	no reemplazable


## CERTIFICADOS Y ESTÁNDARES

Clase de protección	II
Tipo de protección	IP20

## Equipamiento / Accesorios

- Para el control a través de la aplicación LEDVANCE SMART+, se requiere un teléfono inteligente o tableta (con Android 8.0 o iOS 14.0 como mínimo)

## DESCARGAS

Documentos y certificados	Nombre del documento
 User Instruction / Safety Instructions	ES VERSIONLEDVANCE CEILING DECO SMART 1036

## DATOS LOGÍSTICOS

Código de producto	Cantidad por caja (unidad/master)	Dimensiones (longitud x largo x altura)	Peso bruto	Volumen
4058075774971	Caja unitaria 1			
4058075774988	Embalaje de envío 2	540 mm x 520 mm x 285 mm	6981.00 g	80.03 dm <sup>3</sup>

El código de producto mencionado describe la cantidad mínima de unidades que puede ser comprada. Una unidad de transporte puede contener uno o más productos individuales. Cuando se realiza la compra, para las cantidades porfavor ingrese una o varias unidades de envío.

## Referencias / Enlaces

- Más información y preguntas frecuentes (FAQ) en [www.ledvance.es/consumer/smart/faq](http://www.ledvance.es/consumer/smart/faq)

## DESCARGO DE RESPONSABILIDAD

Sujeto a cambio sin aviso. Errores y omisiones exceptuadas. Asegurese de utilizar la version más reciente.